



前列腺癌的检测

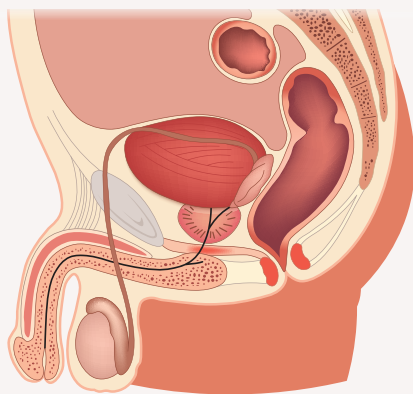
前列腺癌

...基本常识

您可能听说过前列腺癌, 甚至可能有认识的人罹患这种疾病。

本宣传册让您掌握这种癌症的基本常识, 让男性朋友多加了解和留意。

什么是前列腺癌？



前列腺是男性膀胱下方核桃状的腺体。前列腺异常生长会导致前列腺癌, 癌细胞甚至可能侵袭周围或其它器官。

前列腺癌的基本常识...

前列腺癌常见吗？

常见！ 前列腺癌是新加坡男性第三大高发癌症, 而且年纪越大, 患病风险就越高。但是, 只有部分前列腺癌病例会恶化并进入晚期。因前列腺癌而致命的案例并不常见, 一般男性死于前列腺癌的风险约为3%。

前列腺癌跟良性前列腺增生 (BPH) 有关吗？

不, 前列腺癌和良性前列腺增生 (BPH) 不同！

前列腺增生会影响排尿, 但不会扩散到其他器官, 也不影响患者的寿命。

前列腺癌 危险吗？

有一定的危险。如果前列腺癌生长得快，癌细胞可能会扩散到前列腺以外的其它器官。前列腺癌扩散到身体其它部位，被称为转移性前列腺癌。

不过，不是所有前列腺癌都会危及患者生命。不少前列腺癌生长缓慢，仅局限在前列腺内，不会影响患者的寿命。缓慢生长的前列腺癌需要密切监测，但可能无需治疗。

前列腺癌 能治疗吗？

能！生长快速的前列腺癌有多种治疗方法。但是，转移性前列腺癌，就只能控制症状并减缓扩散，治愈的可能性不高。



接近半数死于心脏疾病或其它疾病的80岁男性的前列腺内都有少量的癌细胞。

前列腺癌 有症状吗？

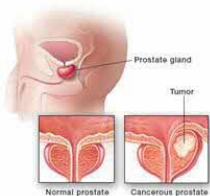
不一定。早期的前列腺癌很可能没有任何症状。可是，一旦癌症扩散，就会引发严重的症状。

接受筛查，及早发现病情，治愈希望更大。

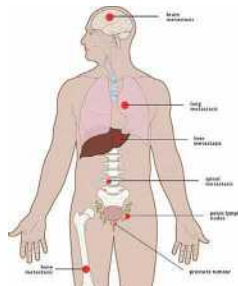
前列腺癌的不同阶段

诊断

早期前列腺癌



晚期前列腺癌



症状

- 通常没有
- 可能有泌尿系统症状

- 排尿困难
- 尿液或精液带血
- 癌症扩散至骨骼所引发的骨痛
- 疲倦
- 体重下降

治疗

- 缓慢生长的癌症可能仅需要监测
- 快速生长的癌症可以通过切除前列腺或针对前列腺的放射治疗来治愈

- 如果癌症已经扩散到前列腺以外的器官，则无法治愈
- 手术切除睾丸或使用药物阻断雄性激素，能够减缓前列腺癌的生长
- 晚期前列腺癌可能需要接受化疗或放射治疗

效果

- 90%的患者可存活15年以上
- 接受治疗后，癌症扩散的几率降低

- 40%的患者可存活5年以上

在新加坡4分之1患有前列腺癌的男性在确诊时癌症已经恶化。

通过筛查及早诊断，可将此数量减少一半。



您是否应该接受 前列腺特异性抗原(PSA)检测?

什么是PSA检测？

PSA是一种用于筛查前列腺癌的血液测试。前列腺癌患者的PSA水平通常比较高。



PSA检测结果较高，是否就表示您患有前列腺癌？

这可不一定！许多其他非癌症的前列腺病症（例如前列腺肥大和感染）也可能令PSA水平上升。如果PSA较高，需要进行进一步的活检来确定是否患有前列腺癌。

什么是前列腺活检？

活检是使用一根细针从前列腺提取数个较小的样本，然后对样本进行癌症检查。活检可能导致的并发症包括疼痛、尿血、感染，以及暂时性的排尿困难。

PSA检测有哪些好处？

对于快速生长的前列腺癌，PSA检测能够帮助医生在前列腺癌早期阶段时就确诊。早期诊断可减少癌症扩散以及死亡的几率。



PSA检测 有哪些 程序？

步骤1：PSA血液测试

80%

接受测试的男性，
PSA水平**正常**

无需接受前列腺活检，因为他们患上前列腺癌的风险较低。3-5年内可以考虑再次接受PSA检测。

20%

接受测试的男性，
PSA水平**较高**

通常会建议其接受前列腺活检。在决定接受活检之前，可以再次进行PSA检测。

步骤2：前列腺活检

25%

这是活检发现癌症的几率。

75%

活检没有发现癌症。但是活检可能会有疏漏，因此可能需要继续监测PSA水平。有些男性可能需要接受不止一次活检。

0.5%

活检可能发生严重并发症，需要住院治疗。

前列腺癌的 诊断

每**12名**接受筛查的男性中，就有**1人**确诊患有**前列腺癌**。

前列腺癌不一定要治疗，有些只需要进行监测。如果需要治疗，通过PSA检测和监测得以早期确诊的病情：

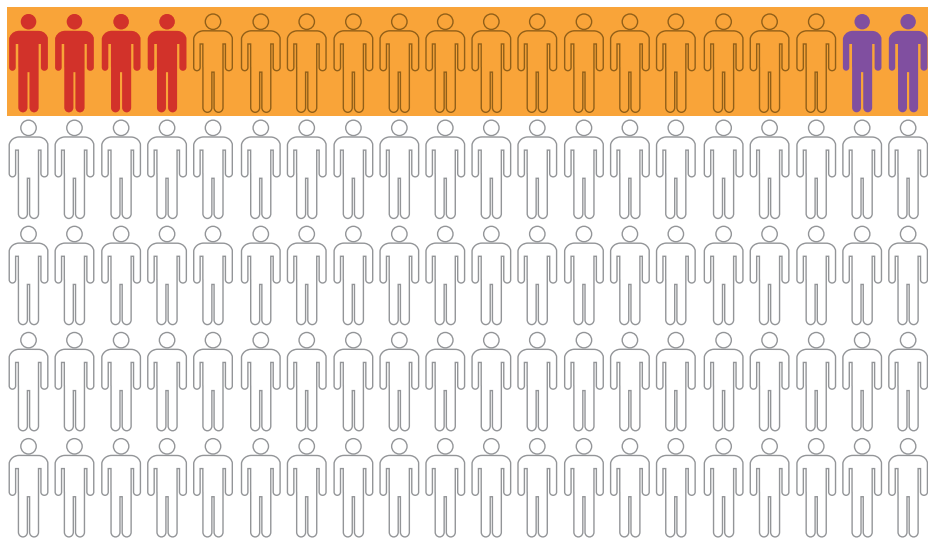
50%

减低前列腺癌扩散风险。

20%

减低前列腺癌致死风险。

PSA检测的利弊



接受PSA检测
的男性



前列腺癌



PSA水平较高



出血或感染等
副作用

大多数被发现PSA水平较高的男性，在接受检测后可能会变得焦虑。他们之后会接受活检，却可能发现自己并没有患癌。

许多通过PSA检测确诊的癌症生长缓慢，因此只需监测，不过有些男性仍会因此而倍感压力。

参考上图，每100名接受PSA检测的男性中，有20人的PSA水平较高，需要接受活检。在这20名男性

中，有2名男性可能会出现感染和出血等并发症，4名男性可能被检测出前列腺癌，其中有些需要接受治疗。

每800名接受PSA检测的男性中，会有1名因及早接受PSA检测而延长寿命。

国大医院



所刊登的信息在印刷时 (2022年9月) 皆属准确无误。如有更改, 恕不另行通知。

此刊物所提供的信息纯属教育用途, 不能代替医疗诊断或治疗。您在开始任何治疗前, 或对健康、身体状况或医疗症状有任何疑问时, 应向您的医生或合格的保健人员寻求建议。

最近的地铁站: 肯特岗站 (环线)

联络详情

国大医院医疗中心 (NUH Medical Centre)
泌尿中心, 16楼

预约热线: (65) 6908 2222

电邮: urology_centre@nuhs.edu.sg

服务时间

周一至周五: 上午8点30分至下午5点

周六、周日及公众假期休息

版权所有 (2022年)。国大医院。保留所有权利。未经国立大学医院书面许可, 不得复制本宣传册的任何部分。

国大医院
5 Lower Kent Ridge Road
Singapore 119074
电话: (65) 6908 2222
网站: www.nuh.com.sg

公司注册号: 198500843R